



Klinični inštitut za klinično kemijo in biokemijo

Zaloška cesta 7

1000 Ljubljana

T 01/522 2437

E tajnistvo.kikkb@kclj.si

W www.kclj.si

Št.: 571/2023

Ljubljana, 5. junij 2023

Vsem klinikam in kliničnim oddelkom UKCL ter zunanjim naročnikom

Zadeva: Avtomatizacija analize celic v likvorju in PTV

Spoštovani!

Obveščamo vas, da bomo **7.6.2023** uvedli spremembe na področju analize celic v likvorju in ostalih telesnih tekočinah.

Z avtomatizacijo analize likvorjev in punktatov telesnih votlin bodo v okviru analize levkocitov (Lc-Levkociti, PTV-Levkociti) na voljo štirje dodatni parametri. Poleg celokupne koncentracije levkocitov bomo izdajali še **koncentracijo** in **delež (%) polimorfonuklearnih** in **mononuklearnih levkocitov**. Spodaj navajamo primer za likvor in PTV ločeno.

Likvor:

Preiskava	Rezultat	Enota
Lc-Levkociti	135	x 10 ⁶ /L
Lc-Polimorfonukl. Lkc	115	x 10 ⁶ /L
Lc-Mononukl. Lkc	20	x 10 ⁶ /L
Lc-Polimorfonukl.i Lkc	85,2	%
Lc-Mononukl. Lkc	14,8	%

PTV:

Preiskava	Rezultat	Enota
PTV-Levkociti	2,5	x 10 ⁹ /L
PTV-Polimorfonukl. Lkc	0,3	x 10 ⁹ /L
PTV-Mononukl. Lkc	2,2	x 10 ⁹ /L
PTV-Polimorfonukl. Lkc	12,0	%
PTV-Mononukl. Lkc	88,0	%

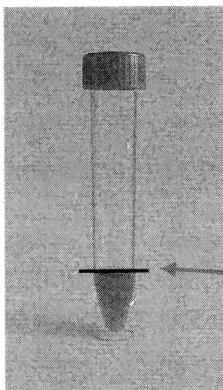


V skupino »polimorfonuklearni levkociti« so zajete vse vrste granulocitov: nevtrofilni, eozinofilni in bazofilni. V skupino »mononuklearni levkociti« pa so zajeti limfociti in monohistiociti. Podrobnejšo analizo vrste levkocitov in ostalih prisotnih celic (makrofagi, mezotelijske, atipične, maligne,...), bomo izvedli z mikroskopskim pregledom in diferenciacijo v **citološkem sedimentu**, zato bo ta izveden pri vsakem naročilu levkocitov.

Analizo eritrocitov, hemoglobina in hematokrita v PTV smo že doslej izvajali na hematološkem analizatorju, sedaj bomo avtomatizirali tudi določanje eritrocitov v likvorju. Merilno območje analizatorja sega najnižje do $500 \times 10^6/L$, zato bomo koncentracije nižje od te podajali kot rezultat: **pod $500 \times 10^6/L$** , koncentracije višje od 500 pa kot številčno vrednost.

Za tovrsten način analize bomo potrebovali:

- **Najmanj 1,5 mL vzorca likvorja** v standardni likvorski epruveti (slika spodaj); v to so vključene tudi ostale osnovne preiskave (organoleptični pregled, proteini, glukoza, bakteriološki sediment).
- **Najmanj 2,0 mL vzorca PTV** (epruveta z EDTA z vijoličnim zamaškom).



Likvorska epruveta mora biti napolnjena do oznake

Za dodatna pojasnila smo vam na voljo na tel. številkah 41-36 in 41-37.

S spoštovanjem,

Vodja Laboratorija za analitiko telesnih tekočin
Mag. Elizabeta Božnar Alič, spec. med. biokem.

Predstojnik KIKKB
Prof. dr. Darko Černe, spec. med. biokem.

UNIVERZITETNI KLINIČNI CENTER LJUBLJANA
Klinični inštitut
za klinično kemijo in biokemijo
Ljubljana, Njegoševa cesta 4 3